



YLI ELECTRONIC

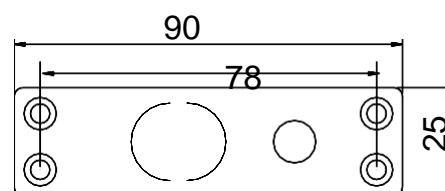
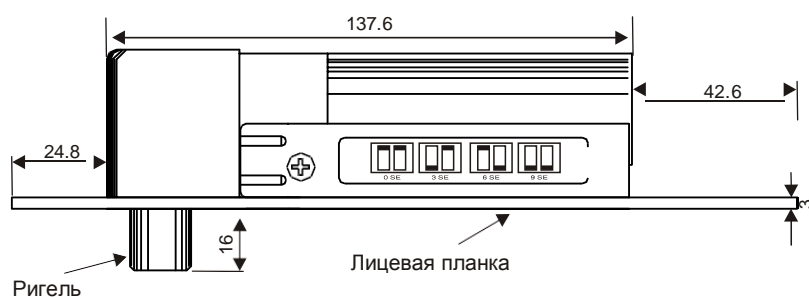
Электроригельный замок



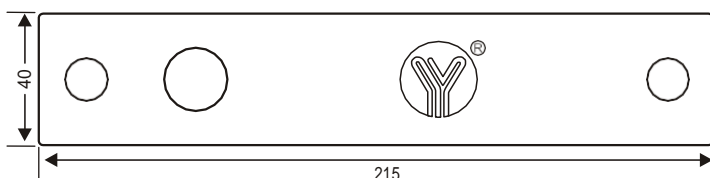
Характеристики

Модель	YB-100	YB-100+	YB-100+(LED)	YB-100S
Лицевая планка	205Lx35Wx40H	205Lx35Wx40H	205Lx35Wx40H	205Lx35Wx40H
Размер магнита	90Lx25Wx2H	90Lx25Wx2H	90Lx25Wx2H	90Lx25Wx2H
Накладка	215Lx40Wx0.5H	215Lx40Wx0.5H	215Lx40Wx0.5H	215Lx40Wx0.5H
Ригель	16mmx16mm	16mmx16mm	16mmx16mm	16mmx16mm
Ток	Start 900mA, Standby 110mA	Start 900mA, Standby 110mA	Start 900mA, Standby 110mA	Start 900mA, Standby 120mA
Напряжение	12VDC	12VDC	12VDC	12VDC
Задержка		0/3/6/9 сек	0/3/6/9 сек	
Выходы	NC COM	NC COM	NC COM	
Индикация			Да	
Вес	0.72kg	0.72kg	0.72kg	0.72kg

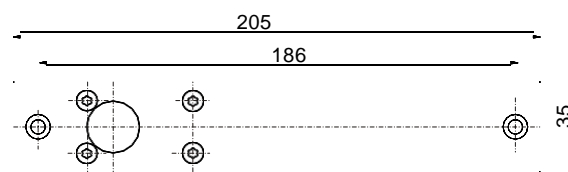
Размеры



Магнитная планка

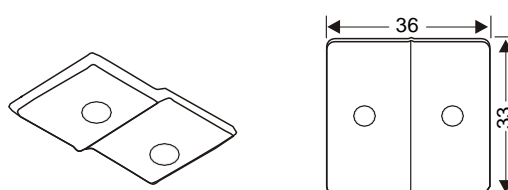


Декоративная планка



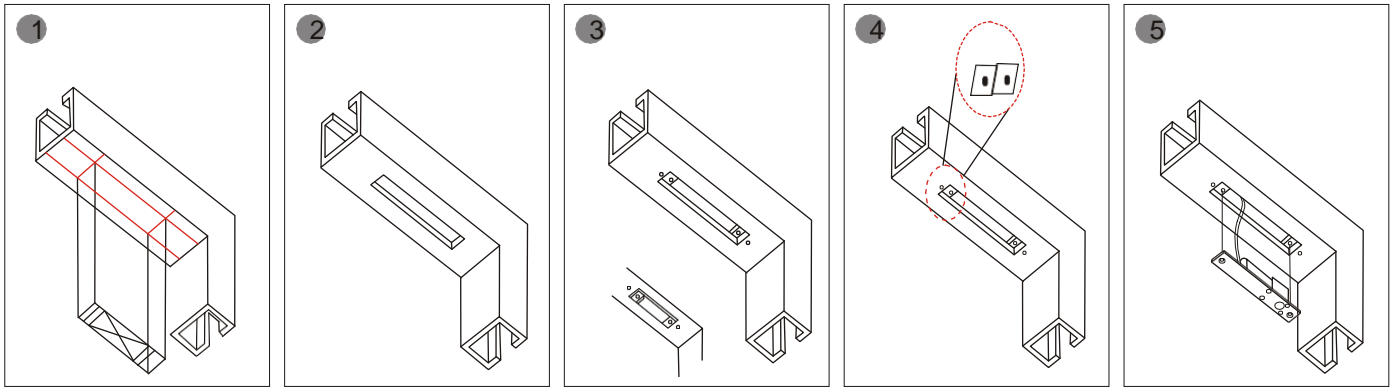
Лицевая планка

Модель	Красн.	Черн.	Белый	Белый	LED
YB-100S	✓	✓			
YB-100	✓	✓	✓	✓	
YB-100+	✓	✓	✓	✓	
YB-100+(LED)	✓	✓	✓	✓	✓



Пластина расширения

Установка



1 Разместите шаблон на дверной раме

2 Прорежьте отверстие

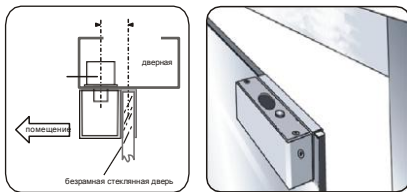
3 Установите монтажную планку для полых металлических каркасов

4 Подключите провода

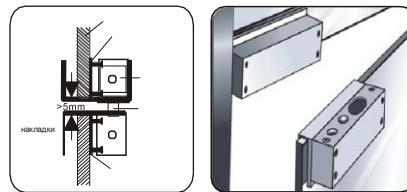
5 Установите замок в дверной раме и протестируйте его

Схема установки на разные типы дверей

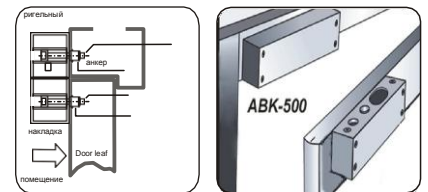
Безрамная стеклянная дверь 10-15mm
ABK-600/601/602



Полностью безрамная дверь ABK-700



Узкая дверь ABK-500



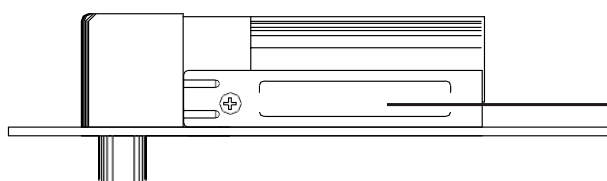
Подключение

Красный: +12V

Черный: - (общий)

Белый: COM (магнитоконтактный датчик)

Белый: NC (магнитоконтактный датчик)



Время задержки автозакрытия

