



Сетевые видеокамеры

DS-2CD1002-I

DS-2CD1202-I3

DS-2CD1302-I

DS-2CD1402FD-IW

DS-2CD1410F-IW

DS-2CD2Q10FD-IW

Быстрый старт

Ver. 01-012 (2015)

Подключение питания. Включение камеры

DS-2CD1002-I, DS-2CD1202-I3, DS-2CD1302-I, DS-2CD1410F-IW:

Подключите блок питания 12В к разъему питания камеры или подключите патч-кордом разъем RJ45 камеры к PoE порту коммутатора (разъем питания в этом случае подключать не нужно).

Обратите внимание – блок питания и патч-корд в комплект не входит.

Подождите 2 минуты загрузки встроенного ПО камеры.

Камера готова для подключения к сети и активации.

DS-2CD1402FD-IW:

Для подключения питания используйте входящий в комплект кабель micro USB-USB или используйте свой аналогичный кабель.

Для включения камеры необходимо подключите USB разъем кабеля к блоку питания 5В, 4,5Вт (или подключить к выходу USB вашего устройства или компьютера) а micro USB разъем кабеля к камере.

Обратите внимание – блок питания в комплект не входит.

Индикатор камеры загорится красным цветом.

Подождите 1-2 минуты пока индикатор не начнет моргать попеременно красным и синим светодиодами.

Камера готова к подключению.

Подключение к локальной сети

DS-2CD1002-I, DS-2CD1202-I3, DS-2CD1302-I, DS-2CD1410F-IW:

Для камер, подключенных к блоку питания 12В – подключите разъем RJ45 камеры патч-кордом с вашим коммутатором или роутером.

Если вы использовали для подключения питания камеры PoE коммутатор – то ваша камера уже подключена в сеть.

Примечание: Для подключения камеры к сети необходимо иметь коммутатор с включенным DHCP сервером.

DS-2CD1402FD-IW:

Камера не имеет сетевого интерфейса

Подключение к сети Wi-Fi



DS-2CD1402FD-IW, DS-2CD1410F-IW:

Примечание: Для подключения камеры к сети необходимо иметь роутер (точку доступа, подключенную к коммутатору) с включенным DHCP сервером и включенной функцией WPS.

Справка: DHCP — это сетевой протокол, позволяющий компьютерам автоматически получать IP-адрес и другие параметры, необходимые для работы в сети TCP/IP.

Справка: WPS — стандарт полуавтоматического создания беспроводной сети Wi-Fi.

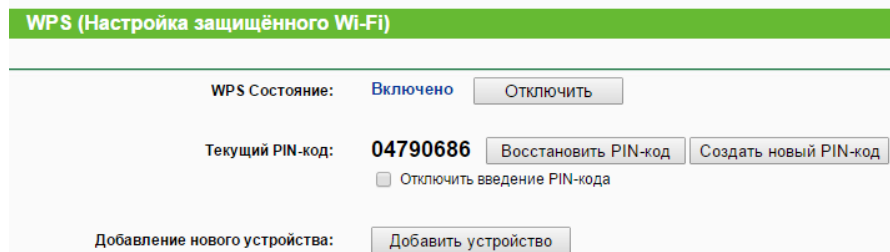


Рисунок 1 - Настройки WPS роутера

Подключение камеры к сети Wi-Fi**Шаги:**

Нажмите и отпустите кнопку WPS на вашем роутере или зайдите в WEB интерфейс вашего роутера, откройте закладку настройки WPS (Рисунок 1) и нажмите кнопку «Добавить устройство». (Если состояние WPS вашего роутера было «Выключено» – необходимо включить режим WPS).

Нажмите и отпустите кнопку WPS на вашей камере.

Ваша камера подключена к сети Wi-Fi.

DS-2CD1002-I, DS-2CD1202-I3, DS-2CD1302-I:

Камеры не имеют встроенного Wi-Fi модуля.

Активация камеры

Активацию камеры можно выполнить через утилиту SAPDTool, через WEB-интерфейс камеры или через фирменное программное обеспечение iVMS-4200.

Активация камеры через утилиту SAPDTool

Скачайте и установите утилиту SAPDTool.

Запустите утилиту SAPDTool.

HIKVISION

ID	Device Type	Security	IPv4 Address	Port
001	DS-2CD1410F-IW	Inactive	192.168.0.103	8000

Рисунок 2 – Утилита SAPD- список не активированных устройств

В левой части программы вы увидите все обнаруженные камеры. Новые камеры в графе *Security* имеют статус *Inactive*. Утилита отображает назначенный IP адресу устройству.

Для активации камеры необходимо:

1. выбрать камеру
2. задать и подтвердить пароль администратора
3. нажать кнопку Activate

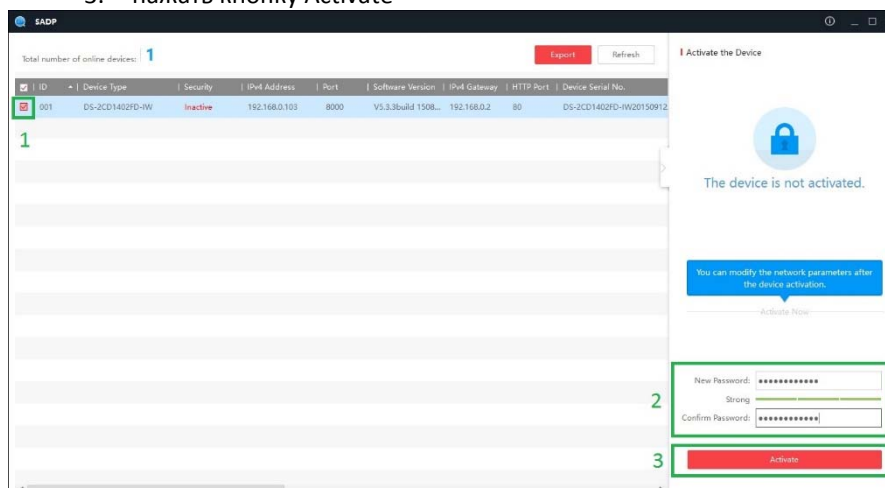


Рисунок 3 – Утилита SAPD

После активации можно изменить IP адрес (задать стационарный IP) для использования в сетях без DHCP сервера или в других сетях.

Для задания стационарного адреса уберите галочку с пункта Enable DHCP и введите все настройки сетевого подключения вручную.

HIKVISION

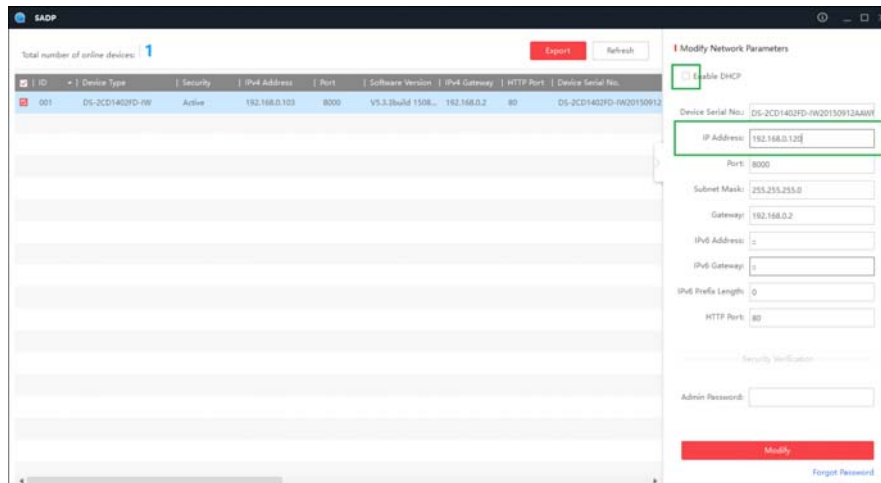


Рисунок 4 – Изменение IP адреса камеры

Активация камеры через WEB-интерфейс

Примечание: Используйте в качестве браузера Internet Explorer или Opera. Возможно Вам понадобится скачать и установить дополнительный плагин для работы с камерой.

Зайдите в WEB интерфейс вашего роутера.

Зайдите в список клиентов DHCP.

Список клиентов DHCP			
ID	Имя клиента	MAC-адрес	Назначенный IP-адрес
1	android	68-3E-34-15-3A-D8	192.168.0.101
2	android	50-A4-C8-BA-13-7B	192.168.0.105
3	PC	54-04-A6-C5-7B-F6	192.168.0.100
4	Unknown	90-C6-82-C0-7D-D4	192.168.0.103
5	NB-W10	74-E5-43-D6-30-ED	192.168.0.104

Рисунок 5 – Список клиентов DHCP

Найдите назначенный IP адрес вашей камеры согласно MAC адреса (MAC адрес указан на этикетке камеры).

В строке браузера введите назначенный IP.

HIKVISION

Рисунок 6 – Окно активации камеры через WEB браузер

Необходимо задать новый пароль администратора и подтвердить его. Завершите активацию нажатием кнопки «ОК».

После активации изменить IP адрес (задать стационарный IP) для использования в сетях без DHCP сервера или в других сетях возможно зайдя в раздел Configuration- Network- Basic Setting (Настройки- Основная конфигурация-Сеть) – изменением параметра DHCP и вводом значений настроек сети вручную.

Рисунок 7.1 – Окно изменение IP адреса камеры через WEB браузер

HIKVISION

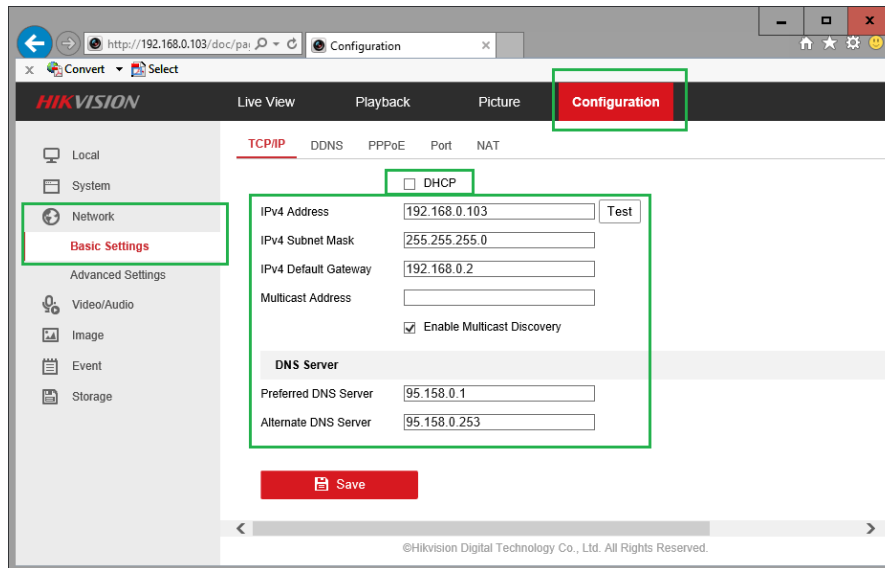


Рисунок 7.2 – Окно изменение IP адреса камеры через WEB браузер

Активация камеры через программное обеспечение iVMS-4200

Скачайте и установите программное обеспечение iVMS-4200.

Запустите программное обеспечение iVMS-4200.

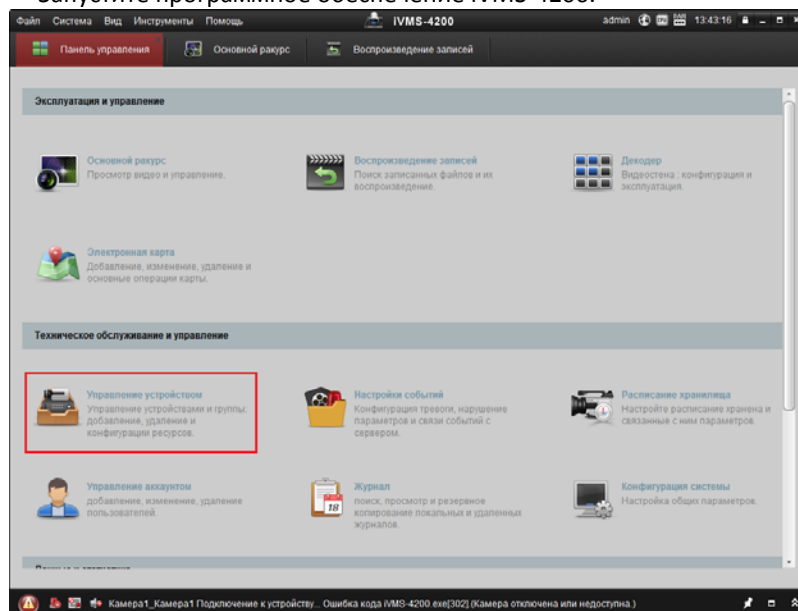


Рисунок 8 – Главное окно iVMS-4200

HIKVISION

Выберите пункт «Управление устройством».

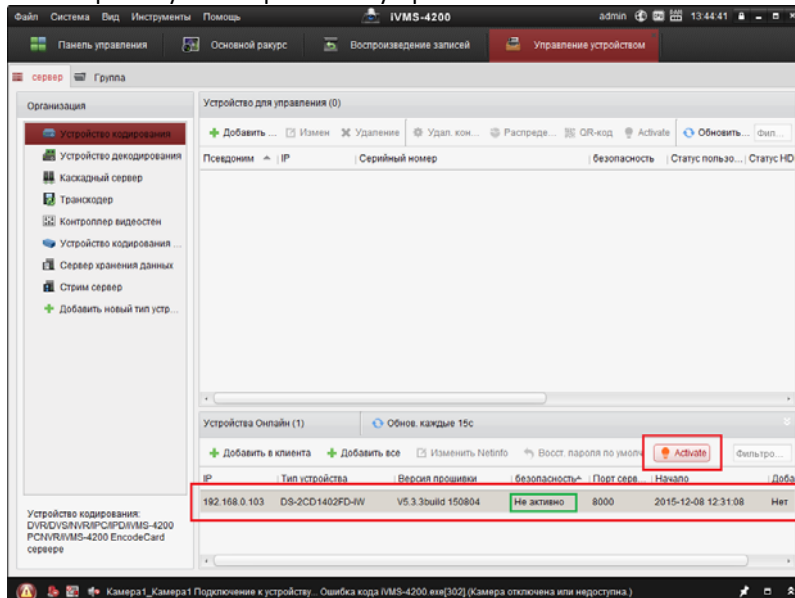


Рисунок 9 –Окно «Управление устройством» ПО iVMS-4200

В разделе «Устройства онлайн» новые камеры имеют статус в графе «Безопасность» - «Не активно».

Нажмите кнопку «Activate» для задания пароля администратора:

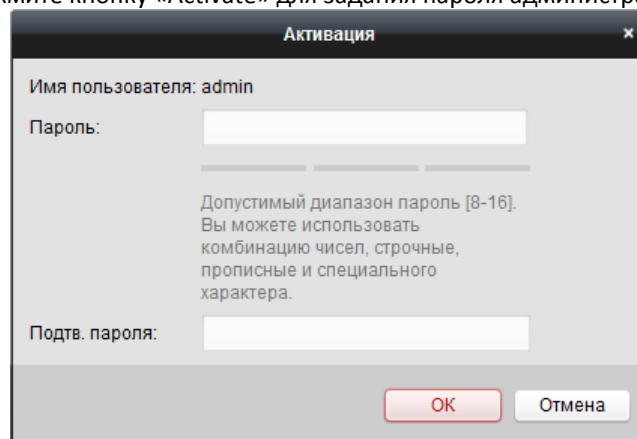


Рисунок 10 –Окно активации ПО iVMS-4200

Для изменения IP адреса (задать стационарный IP) – необходимо нажать кнопку NetInfo и в диалоговом окне убрать параметр DHCP и ввести все параметры настройки сети вручную.

HIKVISION

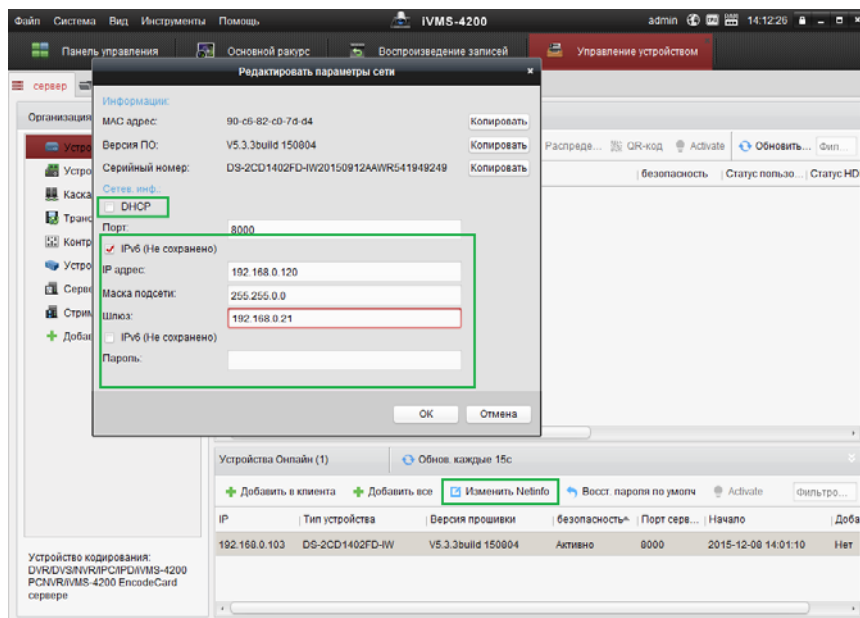


Рисунок 11 –Окно Изменения IP адреса камеры через ПО iVMS-4200

Подключение камеры к Wi-Fi сети

Только для DS-2CD1410F-IW:

1. Активируйте камеру.
2. В браузере введите IP адрес камеры.
3. Зайдите в раздел Настройки –Расширенная конфигурация-Сеть-Wi-Fi (Configuration- Network- Advanced Setting-Wi-Fi).
4. В поле «Список беспроводных устройств» найдите свою сеть и выберите ее.
5. Для защищенных сетей необходимо ввести «Ключ».
6. Нажмите кнопку «Сохранить» в нижней части страницы.
7. Если в маршрутизаторе включена функция WPS, можно подключиться к сети введя ПИН код сети маршрутизатора.

Просмотр Архив Журнал **Настройки** admin | Выход

Локальные настр. TCP/IP Порт DDNS PPPoE SNMP QoS FTP **Wi-Fi** UPnP™ Email NAT PlatForm Access HTTPS

Локальные настр.
 Основная конфигурация
Расшир конфигурация
 Сис.
Сеть
 Видео/Аудио
 изображение
 безопасность
 События
 Событие SMART
 Хранилище

Список беспровод устройств

№	SSID	Рабочая модель	Режим безопас...	Канал	Уровень сиг...	Скор. (Mbps)
1	TP-LINK_2.4GHz	Manage	WPA2-personal	9	96	54
2	Myztk	Manage	WPA2-personal	3	60	54
3	Kum	Manage	WPA2-personal	4	56	54
4	777	Manage	WPA2-personal	13	56	54
5	Kostya	Manage	WPA2-personal	1	40	54

Wi-Fi

SSID: TP-LINK_2.4GHz

Тип сети: Manage Ad-Hoc

Режим безопасности: WPA2-personal

Тип кодир.: TKIP

Ключ 1:

WPS

Включить WPS

PIN-код: 12345678 Генерировать

PBC связи Соединять

Используйте PIN код ... Соединять

SSID: TP-LINK_2.4GHz

Код PIN-код маршрутиз. ...

Рисунок 12 –Окно подключения к беспроводной сети Wi-Fi

Работа камер

Автономная работа камер

Данный режим предполагает использование камеры самостоятельно. Архив пишется на локальную карту памяти (локальное хранилище есть только в моделях DS-2CD1402FD-IW, DS-2CD1410F-IW).

Примечание: Карта памяти в комплекте с камерой не поставляется.

Просмотр с камеры и архива осуществляется через WEB браузер, программное обеспечение для стационарных ПК iVMS, мобильные приложения iVMS, через облачный сервис Ezviz.

Работа с видеорегистратором/ПО iVMS

Данный режим предполагает использование камеры совместно с регистратором. Архив пишется на жесткий диск регистратора.

Просмотр осуществляется через WEB браузер, программное обеспечение для стационарных ПК iVMS, мобильные приложения iVMS, через облачный сервис Ezviz.

Просмотр в реальном времени осуществляется как через интерфейс камеры, так и через интерфейс видеорегистратора.

Просмотр архива – только через интерфейс видеорегистратора.

Восстановление настроек

Для сброса настроек камеры по умолчанию необходимо:

Сброс через WEB интерфейс:

1. Ввести в строке состояния IP адрес камеры.
2. Ввести логин и пароль администратора
3. Перейти в раздел Configuration-System-Maintenance (Настройки-Основная конфигурация-Система-Обслуживание).
4. Нажать кнопку Default (По умолчанию)

The logo for HIKVISION, with 'HIK' in red and 'VISION' in grey, both in a bold, sans-serif font.

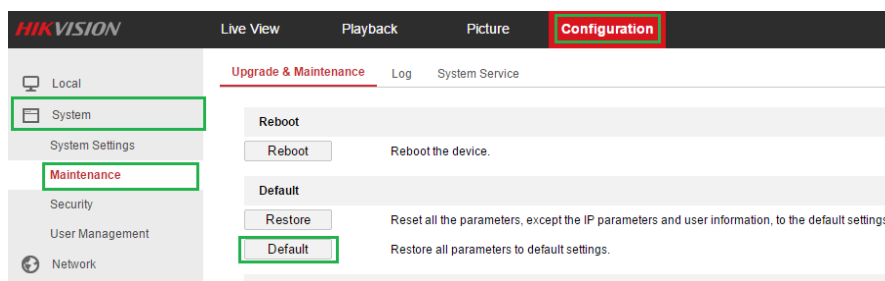


Рисунок 13.1 –Окно сброса настроек через WEB интерфейс

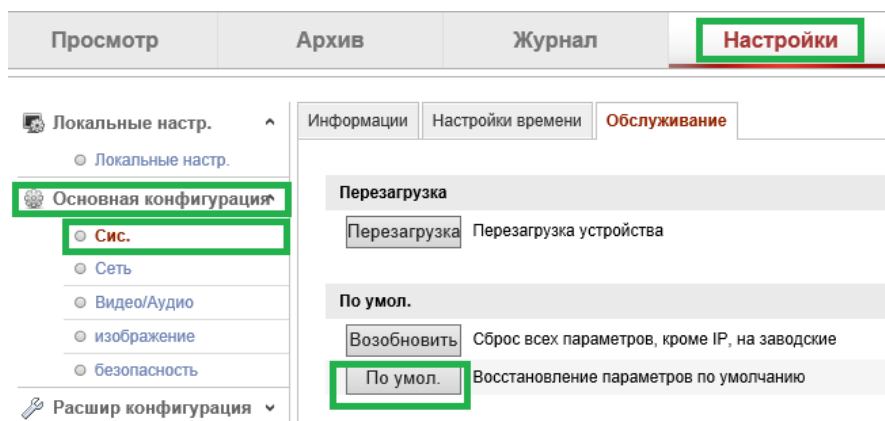


Рисунок 13.2 –Окно сброса настроек через WEB интерфейс

5. Подтвердите сброс настроек в диалоговом окне
6. Камера сделает сброс и самостоятельно перезагрузится
7. Подождите 1-2 минуты пока индикатор Status загорится синим светодиодом.
8. Камера сброшена к заводским установкам (неактивное состояние).

Сброс через кнопку Reset (для DS-2CD1402FD-IW, DS-2CD1410F-IW, DS-2CD1002-I):

1. Отключить камеру от питания.
2. Зажать кнопку Reset (WPS/Reset) и не отпуская подключить питание камеры.
3. Через 30 секунд после подачи питания отпустить кнопку WPS/Reset.
4. Подождите 1-2 минуты пока индикатор не начнет моргать попеременно красным и синим светодиодом.
5. Камера сброшена к заводским установкам (неактивное состояние).

HIKVISION

Сброс пароля через Сервисный центр:

Для камер DS-2CD1202-13, DS-2CD1302-1 сброс пароля можно выполнить только этим способом.

Шаги:

1. Запустить утилиту SAPDTool
2. Выбрать видеокамеру, для которой необходимо сбросить пароль
3. В правом нижнем углу нажмите надпись 'Forgot Password'. В появившемся окне выберите кнопку 'Export', после этого надо выбрать папку для сохранения файла восстановления пароля.
4. Сохраненный файл передайте в сервисный центр
5. Сервисный центр отправит Вам файл сброса пароля, на который необходимо указать в пункте Import File.
6. Задайте новый пароль и подтвердите его
7. Подтвердите свои действия кнопкой Confirm
8. После этого будет установлен на учетную запись admin новый указанный Вами в пункте 6 пароль.

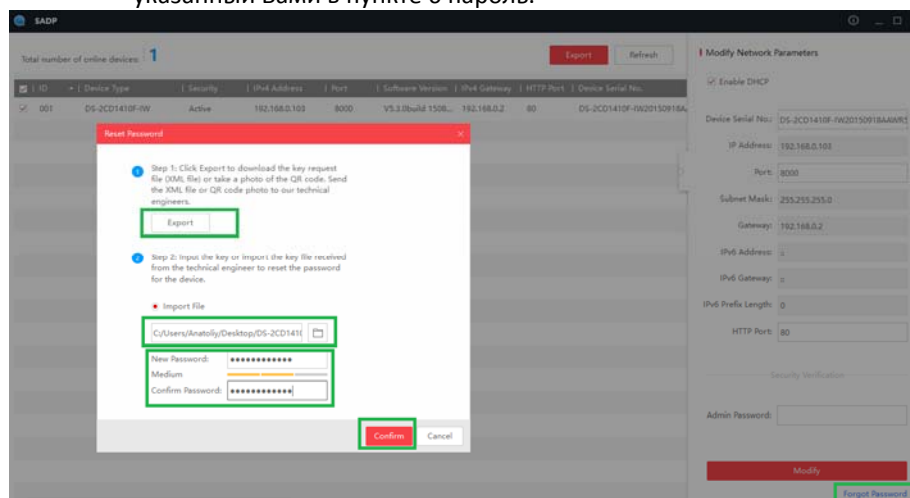


Рисунок 14 –Окно сброса пароля утилиты SAPDTool

